



JA住宅ローン

2月の適用金利

団体信用生命共済付

全期間店頭標準金利より最大
年1.9% 軽減

変動金利型

年**0.575%**~

店頭標準金利
年**2.475%**

年**0.775%**



適用条件

[変動金利型]・給与振込(給与相当額の振込)と下記の①~③のいずれか1項目以上の取引の場合、**年1.7%軽減**

- ①公共料金3件以上の振替 ②JAカード本人契約
- ③定期積金毎月1万円以上の掛金で給付契約額が50万円以上の契約(家族契約含む)

上記適用条件に加え、系統施行ご利用の方は、さらに**年0.2%軽減**(借換は除く)

[固定金利選択型]・給与振込(給与相当額の振込)の場合、**年1.5%~1.65%軽減**

上記適用条件に加え、系統施行ご利用の方は、さらに**年0.3%軽減**(借換以外の10年固定金利選択型に限る)

[JA住宅ローン商品概要]

お使いみち：住宅の新築・購入(マンション購入・土地のみの購入も含む)・リフォーム・中古住宅の購入・他金融機関住宅ローンの借り換え(いずれもご本人またはご家族が常時居住するためのものに限る)

お借入れ期間：3年以上40年以内

お借入れ額：10万円以上10,000万円以内 1万円単位(所要金額の範囲内)

お借入れ利率：●表示金利は、変動金利型を除き令和5年2月1日~令和5年2月28日にお申込みいただき、令和5年4月28日までに融資実行された場合の適用金利です。また、令和5年5月以降の融資実行および「変動金利型」はご融資実行時の金利が適用されます。なお、金利は毎月見直しします。

- 適用金利は金融情勢等の変化により見直しさせていただく場合があります。
- 「変動金利型」の利率は、お借入れ当初に適用される金利です。また、お借入れ後の適用利率は年2回見直しいたします。
- 固定金利を選択された期間中(3年・5年・10年)のお借入れ利率は変動しません。
- お申し出より固定金利特約期間終了時に、再度、その時点のJA所定の固定金利の特約を設定することができます。お申し出がない場合には「変動金利型」となります。
- お選びいただける固定金利の期間は、お借入れ残存期間によって制限される場合があります。

●お借入れ期間中に金利軽減に係るお取引の解除、又はご返済の滞りなどが発生した場合には軽減の適用を中止し、店頭標準金利に引き上げさせていただきます。

●なお、給与振込については、給与全額をお振込みいただけます。

団体信用生命共済：団体信用生命共済にご加入いただけます(加入審査あり)。なお、掛金はJAが負担します。また、ご希望により、9大疾病補償保険、三大疾病保障特約、長期継続入院特約も付保できます(但し、お客様負担となります)。

ご返済方法：元利均等又は元金均等返済、月賦返済と年2回増額返済併用のいずれかをお選びいただけます(年2回の増額返済の割合はお借入額の50%以内)。

担保：お借入れ対象物件に原則としてJAまたは指定保証機関の第1順位の抵当権を設定登記していただきます(建物を建築される場合については、土地も担保として差入れていただきます)。担保物件については、火災共済(保険)に加入していただき、共済(保険)金請求権に質権を設定させていただく場合もございます。

事務取扱手数料：5,500円

保証：JA指定保証機関の保証をご利用いただけます。

保証料：[大阪府農業信用基金協会保証]一律保証料(3万円)+年0.10%~年0.40%
[協同住宅ローン保証]保証会社への事務取扱手数料33,000円+年0.10%~年0.40%
(例:ご融資金額1,000万円、ご融資期間30年、元利均等返済の場合、13万円~41万円、ローンの種類・審査結果により異なります)

※ご利用いただける方は、JA取扱い管内にご融資対象物件がある方に限ります。 ※お申込みの際はJAおよび指定保証機関の審査がございます。審査結果によってはご希望に添えない場合がございますのでご了承ください。 ※ローン商品の詳しい内容については、JA窓口にて説明書をご用意しております。 ※店頭にて返済額の試算を受けております。 ※住宅ローンをご利用中に、繰上返済を行う場合や返済条件を変更する場合には、別途JA所定の手数料が必要となります。 ※この商品は、JA住宅ローンのお借入れにはご利用いただけません。 ※ご利用の際は、組合員加入のための出資金(1,000円~10,000円)が必要となります。



- | | | |
|------------------------|---------------------|---------------------|
| 英田支店 ☎072-961-4567 | 新庄支店 ☎06-6744-8451 | 玉串支店 ☎072-965-1311 |
| 花園ラグビー支店 ☎072-963-0881 | 縄手支店 ☎072-982-1212 | 楠根支店 ☎06-6744-8171 |
| 玉川支店 ☎072-962-2206 | 縄手南支店 ☎072-985-7701 | 意岐部支店 ☎06-6781-7881 |
| 盾津支店 ☎072-962-0506 | 三野郷支店 ☎072-922-2081 | 荒本支店 ☎06-6781-0553 |

くわしくは本商品取扱JA、又はフリーアクセスまでお問い合わせ下さい。☎**0120-817-106**(通話料無料) 月~金曜日/9:00~17:00(土・日・祝は休み)

あなたのマイカーライフを応援!

募集期間

令和5年2月1日(水)～2月28日(火)

マイカーローン

変動金利型

店頭標準金利
(令和5年2月1日現在)

年3.775%



年1.50%

年1.00%

融資実行は令和5年2月28日(火)まで 保証料別(年0.5%)



軽減金利適用条件

給与振込(給与相当額の振込)または、定期積金給付契約額が50万円以上の契約(家族契約含む)
※店頭標準金利より一律年2.275%軽減。適用条件を満たされた場合は、さらに年0.5%軽減。

■ご利用いただける方

- 借入時年齢：満18歳以上満75歳未満の方
- 最終返済時年齢：満80歳未満の方
- 原則 勤続(または営業)年数が1年以上ある方
- 原則 税込年収200万円以上(農業者は150万円以上)の方
- その他当JA所定の融資要件および資格を満たす方

■お使いみち

自動車・バイクの購入、点検・修理・車検・購入に付帯する諸費用、カー用品の購入、運転免許の取得費用、100万円以内の車庫建設費用、他金融機関等から借入中の自動車資金の借換(残価設定型ローンの残価部分の借換も含む)

■お借入れ額

原則10万円以上1,000万円以内(所要額の範囲内)

■お借入れ期間

6か月以上10年以内

■担保・保証人

担保は不要です。当JAが指定する保証機関の保証をご利用いただけますので、原則として保証人は不要です。

■事務取扱手数料

2,200円

■留意事項

- お申込みの際は、当JAおよび所定の保証機関の審査がございます。審査の結果によってはご希望にそえない場合がありますのでご了承ください。
- ローンご利用にあたって、当JAの組合員でない方は組合員になっていただくことが必要です。(別途、出資金1,000円以上が必要です。)
- 団体信用生命共済にご加入いただくことも可能です。また、ご希望により9大疾病補償保険、三大疾病保障特約、長期継続入院特約も付保できます。(但し、掛金はお客様負担となります。)
- 繰上償還等を行う場合、当JA所定の手数料が必要になります。
- 上記軽減金利の適用条件をご利用いただけない場合の適用金利は、実行時点の店頭標準金利となります。
- 適用金利は、金利情勢の動向によって変更する場合があります。
- 店頭にてご返済の試算を承っております。お気軽にご来店ください。
- 詳しくは、店頭のご案内(説明書)をご覧ください。

令和5年2月1日現在

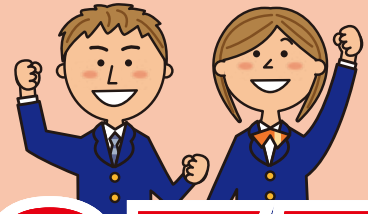
借入れ申込日から2か月以内なら、お支払い済みの資金もOK!!

募集期間

令和5年2月1日(水)～2月28日(火)

教育ローン

この機会にぜひご利用ください!



変動金利型

店頭標準金利
(令和5年2月1日現在)

年3.775%



年2.275%

融資実行は令和5年2月28日(火)まで 保証料別(年0.32%)

■ご利用いただける方

- 借入時年齢：満20歳以上の方
- 最終返済時年齢：満71歳未満の方
- 原則 勤続(または営業)年数が1年以上ある方
- 原則 税込年収200万円以上(農業者は150万円以上)の方
- その他当JA所定の融資要件および資格を満たす方

■お使いみち

就学子弟の入学金、授業料、学費および就学のためのアパート家賃等他金融機関から借入中の教育資金の借換

■お借入れ額

原則10万円以上1,000万円以内(所要額の範囲内)

■お借入れ期間

- 据置期間を含め6か月以上最長15年
- (据置期限は卒業予定年月の末日より6か月後まで)

■担保・保証人

担保は不要です。当JAが指定する保証機関の保証をご利用いただけますので、原則として保証人は不要です。

■事務取扱手数料

2,200円

■留意事項

- お申込みの際は、当JAおよび所定の保証機関の審査がございます。審査の結果によってはご希望にそえない場合がありますのでご了承ください。
- ローンご利用にあたって、当JAの組合員でない方は組合員になっていただくことが必要です。(別途、出資金1,000円以上が必要です。)
- 据置期間中は、お利息のみのお支払いとなります。
- 団体信用生命共済にご加入いただくことも可能です。また、ご希望により9大疾病補償保険、三大疾病保障特約、長期継続入院特約も付保できます。(但し、掛金はお客様負担となります。)
- 繰上償還等を行う場合、当JA所定の手数料が必要になります。
- 適用金利は、金利情勢の動向によって変更する場合があります。
- 店頭にてご返済の試算を承っております。お気軽にご来店ください。
- 詳しくは、店頭のご案内(説明書)をご覧ください。

令和5年2月1日現在